

Fe HBED chelat



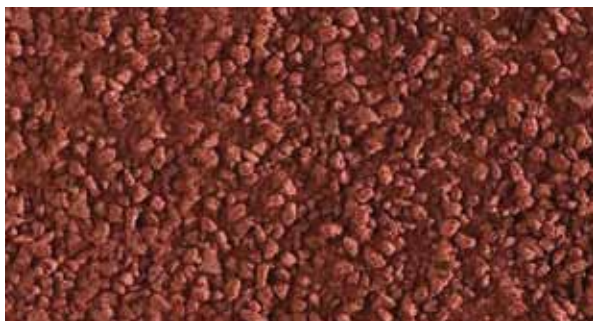
■ Fe HBED

Najsilniejszy, doglebowy chelat żelaza

**Żelazo schelatowane
w nowej formie HBED**

**Najbardziej efektywne źródło
dostępnego dla roślin żelaza**

Do aplikacji doglebowej

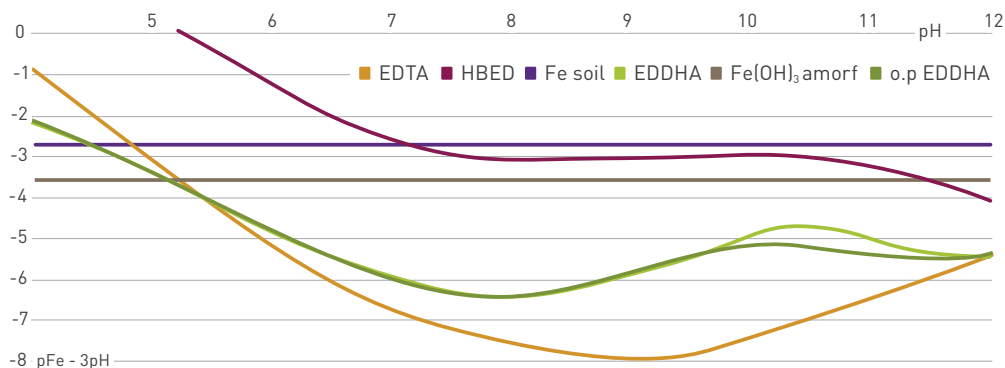


Fe HBED chelat dostępny w opakowaniach:
5 kg i 25 kg.

Charakterystyka chelatu żelaza HBED:

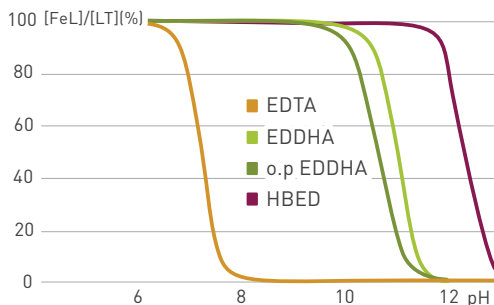
- bardzo wysoka koncentracja w pełni dostępnego dla roślin żelaza – 9 %
- wysoka stabilność chelatu, nawet na glebach powyżej pH 12
- najwyższa stabilność wśród chelatów dostępnych na rynku (stała trwałości – $K= 10^{-39}$)
- niskie podobieństwo do jonów Cu. Nie ma ryzyka wymiany jonów Fe na Cu w związku z tym nie ma ryzyka toksyczności Cu
- nie posiada izomerów, nie trzeba więc stosować skomplikowanych metod sprawdzania koncentracji efektywnego żelaza

Porównanie dostępnego chelatu z żelaza HBED z innymi nośnikami chelatującymi. Inicjalna koncentracja Fe(III): 100 μ M w koagulacji roztworu nawozowego

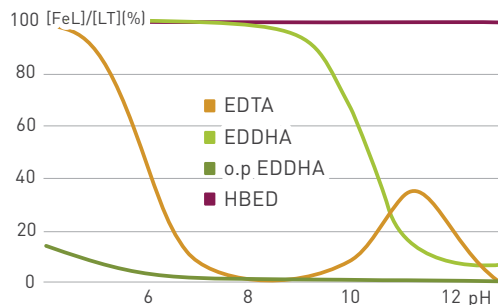


Chelat żelaza HBED jest najsilniejszym kompleksem żelaza wśród chelatów dostępnych do użytku w rolnictwie. Wartość stałej trwałości chelatu jest porównywalna do stałej trwałości hemoglobiny i wyraźnie wyższa niż dla podobnych chelatów. Skutkuje to wyjątkowo wysoką trwałością nawet w ekstremalnych warunkach pH.

Procentowy udział schelatowanego Fe(III) w porównaniu do innych chelatów w koncentracji 10^{-4} M, wliczając bezpostaciowe $\text{Fe}(\text{OH})_3$.



Procentowy udział schelatowanego Fe(III) w porównaniu do innych chelatów w koncentracji 10^{-4} M, z nielimitowanym dostępem Cu.



Chelat jest polecany:

- dla gatunków sadowniczych wykazujących objawy niedoborów żelaza
- w sytuacjach wymycia żelaza z gleby (po długotrwałych opadach, podtopieniach)
- dla gruszy, szczególnie po zabiegu podcinania korzeni

Dawkowanie:

Aplikacja dogłębowa (belka herbicydowa lub fertygacja):		
Gatunek	Dawka nawozu	Ilość cieczy użytkowej
Gatunki sadownicze	5 - 20	100 litrów wody na każde 3 kg preparatu
Grusze	5 - 20	
Grusze po cięciu korzeni	10 - 20	



Fot. 1 Objawy silnego niedoboru żelaza na jabłoni.
Fot. Grzegorz Cieśliński



Fot. 2 Objawy niedoboru żelaza na liściach truskawki.
Gatunek ten jest wyjątkowo wrażliwy na niedobory żelaza.
Fot. Grzegorz Cieśliński



Producent:

Przedsiębiorstwo
Produkcyjno-Consultingowe
ADOB Sp. z o.o. Sp. k.

Ul. Warszawska 43, 61-028 Poznań



Dystrybutor:

Zakład Zaopatrzenia Ogrodniczego
Warka Sp. z o.o.

Ul. Kolejowa 2, 05-660 Warka
Tel. (48) 665 10 00
Infolinia nawozowa: 518 18 88 55